

# 建・築・展

建築家と創る家。  
それは日々の暮らしにこだわりを  
持つということ。  
毎日の生活をアクティブに  
生きるということ。  
一日、一日を輝かせるような  
世界でひとつだけの特別な家に  
住みませんか？



掲載写真は現地写真となり実況

階段が織り成す、  
解放感のある住宅

EASEL建築展【第43章】 愛知県稲沢市国府宮四丁目13番36

## 完成現場見学会

12/10 土・11 日

10:00~17:00



カーナビ検索 稲沢市国府宮四丁目13番36 ※カーナビによっては表示されない場合がございます



EASEL  
Estate  
Information

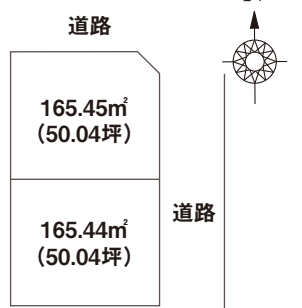
限定2区画 愛知県稲沢市松下二丁目  
建築条件付宅地分譲

詳しくは、お問合せいただくか、見学会会場にてお尋ねください。

### 全体概要

- 用途地域/第一種住居地域 ■都市計画区域/市街化区域 ■容積率/200% ■建ぺい率/60% ■接面道路/東側公道約6.0m、北側公道約6.0m ■設備/公営上水道、公共下水道、中部電力、都市ガス ■売主/株式会社トスコ
- 建築条件付宅地※この土地は土地売買契約締結後3ヶ月以内に当社と住宅の請負契約を締結していただくことを条件として、販売致します。この期間に住宅を契約しないことが確定した時、又は、住宅の請負契約が成立しなかった場合、土地売買契約は白紙となり、受領した金額は全額無利息でお返し致します。

### 区画図



予約制にて、平日や時間外の見学も承っています。お気軽にお問合せください。

0120-688-770

株式会社トスコ イーゼル事業部

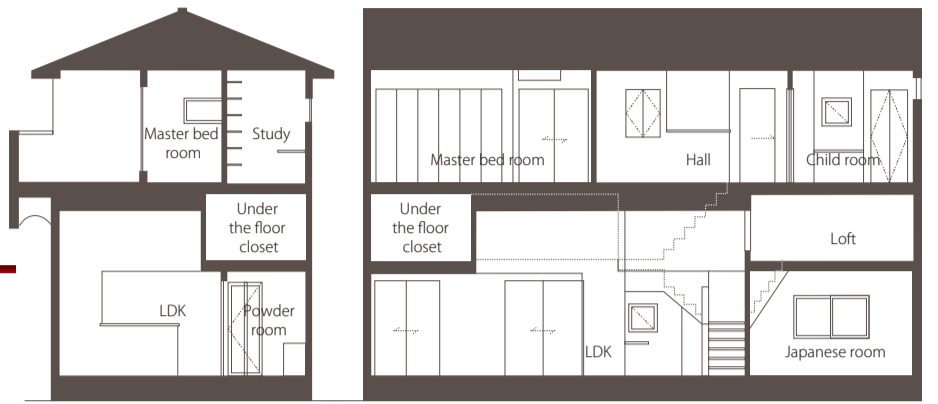
【本 社】〒453-0014 名古屋市中村区則武1丁目7番13号  
【日進ショールーム】〒470-0131 日進市岩崎町右兼59番6号

www.easel7.com

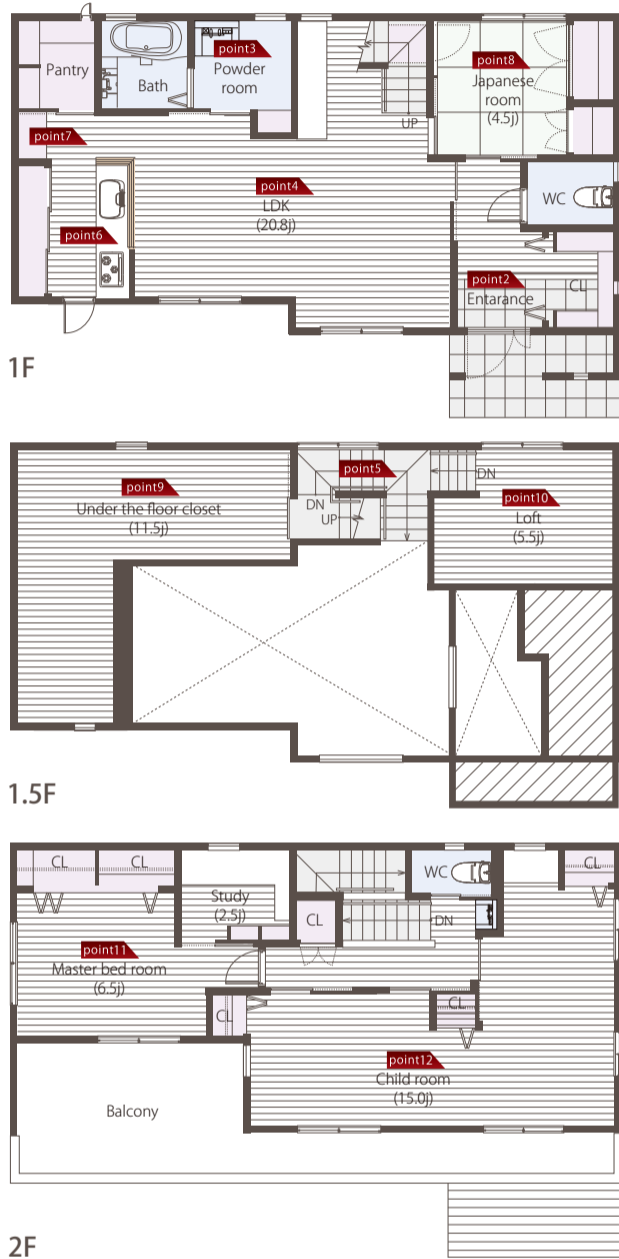
easel7 検索

宅地建物取引業者免許/愛知県知事(4)17493号 建設業/愛知県知事許可(特-20)第104804号 一級建築士/愛知県知事登録(イ-20)第9274号

# 階段が織り成す、開放感のある住宅



## 内覧会での体感ポイント



■敷地面積：220.71㎡ (66.76坪) ■1階床面積：68.41㎡  
 ■延床面積：126.40㎡ (38.23坪) ■2階床面積：57.99㎡  
 ※ロフト・中2階収納 27.81㎡を除く

## Architect's Voice 建築家からのコメント

床下収納を作りながら、天井高さを生かした開放感と階段が織り成す空間がとても印象的な住宅となっています。お施主さん支給の小物や棚などを活かした空間構成としています。

### point1 外観

南面に大きなバルコニーを持つ切妻屋根として落ち着きを持たせています。中二階があるために間延びしないようにアーチの下がり壁や玄関ポーチをアクセントとしています。



### point2 玄関

半屋内の玄関ポーチを作ることで利用価値が高めています。玄関ホールはリビングとの繋がり意識して天井を高くしています。折戸を開けるとシューズクロークが有り、収納力も充実しています。3段のニッチがアクセントになっています。

### point3 洗面脱衣室

天井の低い空間ですが、キッチンにも隣接して便利です。収納も充実して、タオル掛けの位置などに御施主さんの拘りがあります。

### point4 リビングダイニング

天井高 3.5メートルの広いスペースで、床は明るい白木のフローリングです。南側のハイサイドライトから自然光が差込み明るく開放感のある空間です。

### point5 階段室

最大の特徴の階段が織り成す空間はとても印象的です。中二階にある小屋裏収納やロフトに直接アクセスできます。北側の窓からは静かな光が注ぎ込みます。お施主さん支給のロートアイアンの手摺やニッチなどでアクセントを付けています。

### point6 キッチン

対面式のキッチンはキッチンカウンターを1.25メートルと高くすることで独立性を高め、持込家具を収める引き戸と共にすっきりさせています。パントリーも隣接して収納にも困りません。



### point7 パソコンコーナー

リビングの一角にあり階段下を利用した空間です。2メートルほどの造り付のカウンターとお施主さん支給の吊戸棚により使い勝手の良い空間になります。



### point8 和室

リビングに繋がる落ち着いた和室です。客間としての利用を考慮して直接玄関ホールからアクセスできて便利です。収納も階段下を利用したり充実しています。

### point9 床下収納

中2階にある独立した空間です。階段を使って行けるので色々な荷物をしまっておける利用価値が高い部屋です。

### point10 ロフト

中2階にあるリビングに繋がる空間です。和室の天井の高さを調整して出来た空間で子供が遊んだりする空間として利用します。



### point11 主寝室

収納の充実した、青い天井とこげ茶のアクセントクロスが個性的な寝室です。御主人の希望の書斎もあります。

### point12 子供室

将来3部屋に分けられるようになっています。それぞれにクローゼットスペースを設けて1部屋には造り付のカウンターカウンターも用意しています。アクセントクロスが空間に奥行きをもたらしています。



## 今回の作品の設計者



「あなたの家の家」を私たちと一緒に描きましょう。

一級建築士 作並 義彦 Yoshihiko Sakunami

1965年東京都生まれ。東京理科大学 建築学科を経て、'90年長谷川逸子・建築計画工房株式会社に勤務。'96年独立し作並義彦・建築設計工房を設立。

### 【主な作品・活動】

すみだ生涯学習センター設計監理 / 神戸戸アパートメント / 奈良学園前の家 / 尾道の家 / 讃岐うどんあさ家 / Cafe Mels多治見 etc...

### 【受賞】

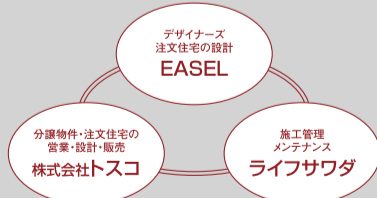
第3回「リビングデザイン賞」優秀賞  
 第1回「美しくまちをつくる、むらをつくる」提案競技優勝

Architect

## ABOUT the EASEL

好きな洋服を着こなすように、柔軟で変化に富んだ、今までにない真に自由な家づくりをすすめています。「一生の買い物」で終わらないようなリーズナブルな価格、意匠性が高く、エンターテインメント性に優れた住空間をクライアントと一緒に作りあげていきます。

### 安心の自社施工



EASEL (イーゼル) が提供するのは「安心できる家づくり」。  
 お客様お一人おひとりの住まいへの夢を実現することはもちろん、安心して家づくりに取り組んでいただけるように、トスコグループが一貫してサポートをさせていただきます。設計、施工、メンテナンス・管理、各々の分野に長けたプロ集団に安心してお任せください。

#### 01. 自社一貫施工

設計 ▶ 施工管理 ▶ アフターサービス  
 自社一貫施工により、家づくりの全工程に対し責任の所在を明確にし(一本化)、安定した品質で安心できる家づくりをご提供いたします。

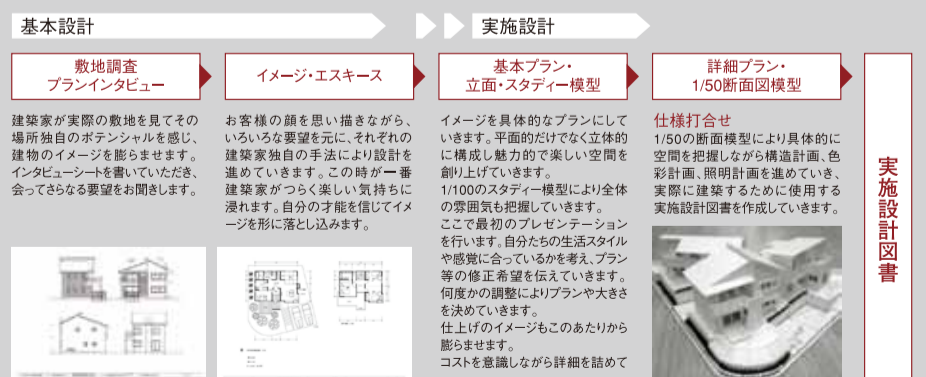
#### 02. コストダウンの実現

自社一貫施工は、営業会社と施工会社との間で余分なマージンが発生せず、適正価格にて確かな品質の住まいをご提供できます。また、スケールメリットを活かした購買方式にて、品質を担保しながら、価格にも安心・満足していただけます。

#### 03. 工期の徹底管理

永く住める家づくりを考えるトスコが提供するものは、2×4(ツーバイフォー)工法、耐震性などの特長以外に、自社工場、安定した品質で製造します。また、お施主さまのストレスとなる工期に関しても、ライフサワダが責任をもって管理いたします。

### 設計の流れ



**基本設計**  
 敷地調査  
 プランインタビュー

イメージ・エスキース

**実施設計**  
 基本プラン・立面・スタディモデル

詳細プラン・1/50断面図模型

実施設計図書