

上質という名の品質を追求する住まい。



CORED

心地よく暮らす。やすらぎの住まい。

待望の [CORED] DEBUT

住まいに対するすべての夢を実現する。コンフォータブルリアルデザインという選択。



コレド西條「土間のある家」完成内覧会 開催

海部郡大治町西條大辻72

この祝・土日 AM10:00～PM6:00



HOUSING
REFORMATION
REAL ESTATE

www.tosco.tv

株式会社 **TOSCO**

予約制にて、平日や時間外の見学も承っています。お気軽にお問合せください。

0120-688-770

www.tosco.tv

tosco.tv

検索

宅地建物取引業者免許/愛知県知事(4)17493号 【本社】〒453-0014 名古屋市中村区則武1丁目7番13号 TEL.052-459-0788(代) FAX.052-459-0787

こだわりを追求した充実のプラン。
今までにない「全ての夢を実現する住まい」を
ぜひご確認ください。



都会から少し離れたあなただけの理想の住まい

CORED(コレド)誕生。



やっと見つけた家。

デザインがカッコイイけど機能性が低い。設備が整っているけどデザインがイマイチ。そんなニーズに応えるためにハイクオリティなデザインと充実した設備・機能性を追求するCOREDが誕生。意匠性の高い設計士によるハイセンスなプランの作成。昭和51年設立以来、約35年にわたり培ってきた安心と信頼出来る技術力。住まいに対する全ての夢を叶えるCORED。全てのお客様に「これだ!」と思わせる家づくりを実現します。

- ▶ 詳しくはホームページ、もしくはフリーダイヤルにてご連絡下さい。
- ▶ モデルルーム見学予約受付中

コレド西條 「土間のある家」のご紹介

二次元では伝わらない理想の住まい。
是非一度ご覧ください。



Well 吹き抜け
開放感の溢れる吹き抜けから明るい自然光が差し込む。



Kitchen キッチン
広々とした対面式のキッチン。料理を作りながら家族との会話も弾む。



Dining room ダイニング
大きな窓に面したダイニングは食事しながら外の眺めを楽しめる。



Wooden terrace ウッドテラス
のんびりと出来る開放的な空間。さまざまな用途に利用できる活用性も。

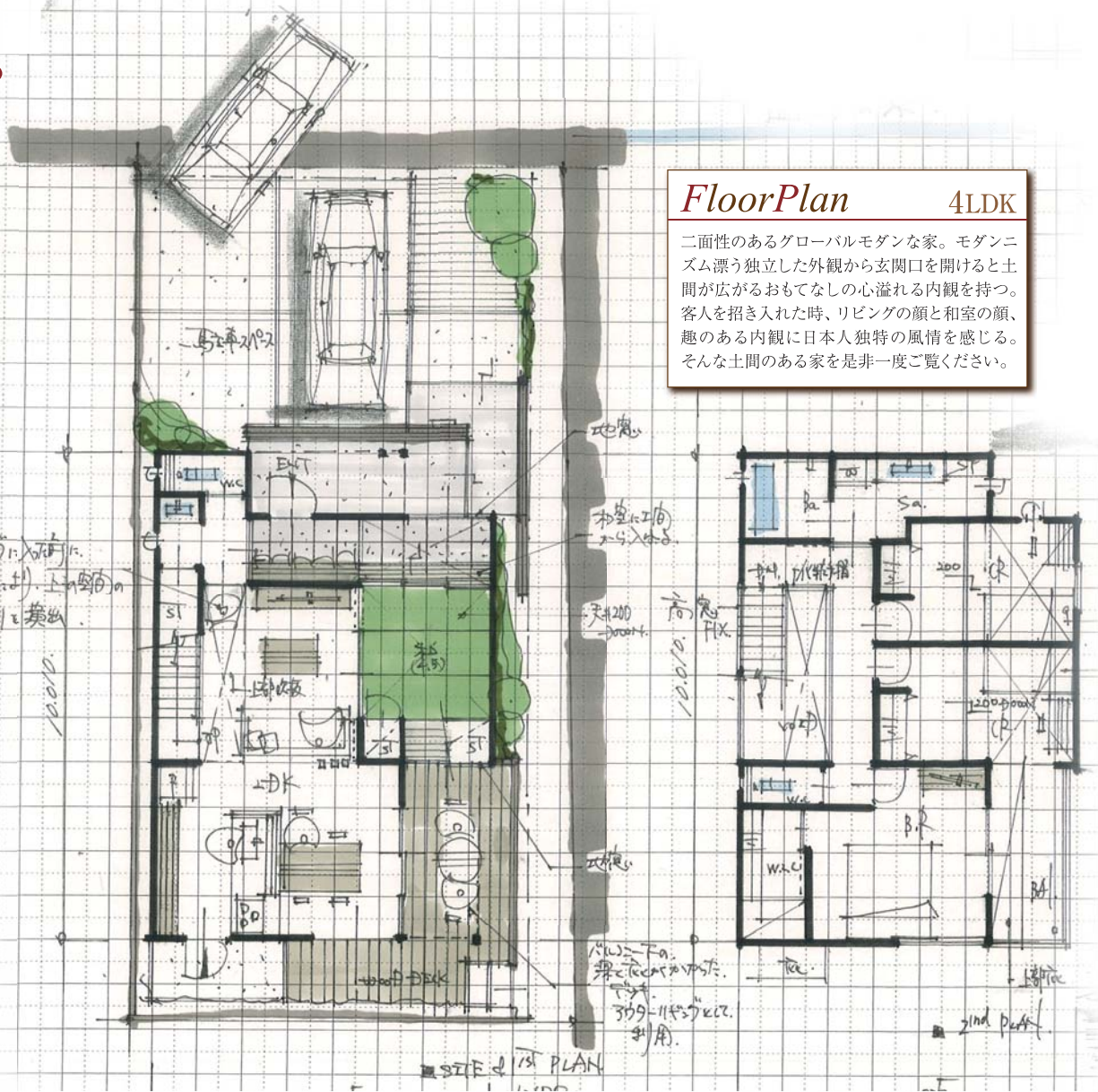


Japanese-style room 和室と縁
和室につながる縁側は遊べる人の気持ちをはかせるような癒しの場所。



Living リビング
リビングアップ階段のあるリビングは家族とのコミュニケーションの場に最適。

- 敷地面積 / 132.25㎡(40.00坪)
- 延床面積 / 109.94㎡(3,580坪)
- 販売価格 / **3,480万円**



FloorPlan 4LDK

二面性のあるグローバルモダンな家。モダンニズム漂う独立した外観から玄関を開けると土間が広がるおもてなしの心溢れる内観を持つ。客人を招き入れた時、リビングの顔と和室の顔、趣のある内観に日本人独特の風情を感じる。そんな土間のある家を是非一度ご覧ください。

Architect 「あなた彩の家」を私たちと一緒に描きましょう。

今回の作品の設計者

一級建築士 高橋 豊 Yutaka takahashi
1979年 愛知県一宮市生まれ。
2002年 名古屋工業大学 社会開発工学科卒業
【主な作品・活動】
大手ハウスメーカーに入社後、主に高層物件設計の担当者として住宅、店舗をはじめ300棟近くもの作品を生み出す。近年、独立直後にもかかわらず、新たなコンセプト展開やその高いデザイン設計能力が評価され、既に10件以上の設計依頼を受ける。今後、幅広い活動が期待される新進気鋭の若手建築家の代表である。

Yoshihiko Sakunami
一級建築士 作並 義彦
1965年東京都生まれ。東京理科大学 建築学科を経て、'90年長谷川造子・建築計画工房株式会社に勤務。'96年独立し作業職・建築設計工房を設立。
【主な作品・活動】
すみた生涯学習センター設計監理/新神戸アパートメント/奈良学園前の家/尾道の家/讃岐うどんあさき/Cafe Mels多治見 etc...

Junei Shida
一級建築士 信太 淳英
1967年秋田生まれ。東北工業大学 建築学科を経て、'90年建築家長谷川造子に師事。99年スタジオエイ建築設計事務所を設立し活動を展開。
【主な作品・活動】
ジェームス山マンションプロジェクト/塩屋市の都市計画・景観整備事業 及び関連店舗・住宅の設計監理/ランドスケープ公衆便所 etc...

Hiroshi Kuhara
一級建築士 久原 裕
1968年愛知県津島市生まれ。東京大学工学部建築学科を経て、長谷川造子・建築計画工房株式会社に勤務。'98年クハラ・アーキテツクを設立。愛知産業大学通信教育部非常勤講師。
【主な作品・活動】
新潟市民芸術文化会館/A-Flat/K-Flat/内田康晴正樹科クリニック(併用住宅)/百貨市場尾崎浜田町店(熊本恒平事務所と共同) etc...

Hisae Mochizuki
コーディネーター 望月 久恵
ハウスメーカー・設計事務所勤務を経て、ヨーロッパの生活スタイルを学ぶために渡米する。その後、生涯教育ならびに住宅相談のNPO活動を通して、暮らしのデザインとOOL(オールド・オブ・ライフ)を支援する活動を幅広く展開している。注文住宅、リフォーム、インテリアデザイン等々を通じての豊かな暮らしづくりをライフワークとしている。

Reiko Kitoh
コーディネーター 鬼頭 玲子
愛知県生まれ。金城学院大学家政学部卒業後、ハウスメーカーに入社。その後、13年近く住宅会社に勤務。そこで分譲住宅、注文住宅、インテリア事業部に幅広く携わる。