

Kiyosushi
NISHIICHIIBA

清須市 西市場

建売分譲(1戸)
建築条件付宅地分譲(2区画)

モデル
家具

全室
照明

カーテン
付き

エコポイント
30万円分

☑ 絆を深める。

☑ 家族が繋がる。

暮らしたの夢、叶えます。
お客様と向き合い、思いをカタチに変えるサポートをします。

絆を深めるきっかけとなるリビングスタイル。

- 家への出入りの度リビングを通る設計なので家族の時間が増えます。
- 主寝室には大容量のウォークインクローゼットを確保しました。
- 2階全居室がバルコニーに面し開放感溢れる空間に。

11/12^{SAT}・13^{SUN}・19^{SAT}・20^{SUN}
10:00~18:00

完成内覧会

愛知県清須市
西市場1丁目8-2



HOUSING
REFORMATION
REAL ESTATE

www.tosco.tv

[販売代理]

株式会社 **トスコ**

予約制にて、平日や時間外の見学も承っています。お気軽にお問い合わせください。

☎ 0120-688-770

www.tosco.tv

tosco.tv 検索

宅地建物取引業者免許/愛知県知事(4)17493号 【本社】〒453-0014 名古屋市中村区則武1丁目7番13号 TEL.052-459-0788(代) FAX.052-459-0787

トスコは、お客様と向き合い、思いをカタチに変えるサポートをします。

B号地プラン

モデル家具 (LD家具) 全室照明 カーテン付き エコポイント 30万ポイント

- オール電化
- 駐車3台可
- モデル家具付き

■敷地面積 / 157.63㎡ (47.68坪)
 ■延床面積 / 110.97㎡ (33.56坪)
 ■1階床面積 / 58.80㎡ (17.78坪)
 ■2階床面積 / 52.17㎡ (15.78坪)

4LDK+WIC
販売価格 3,580万円 (税込)

暮らしの夢を叶える住まい。

Entrance
 大型の収納スペースを取り揃えスッキリとした仕上がり

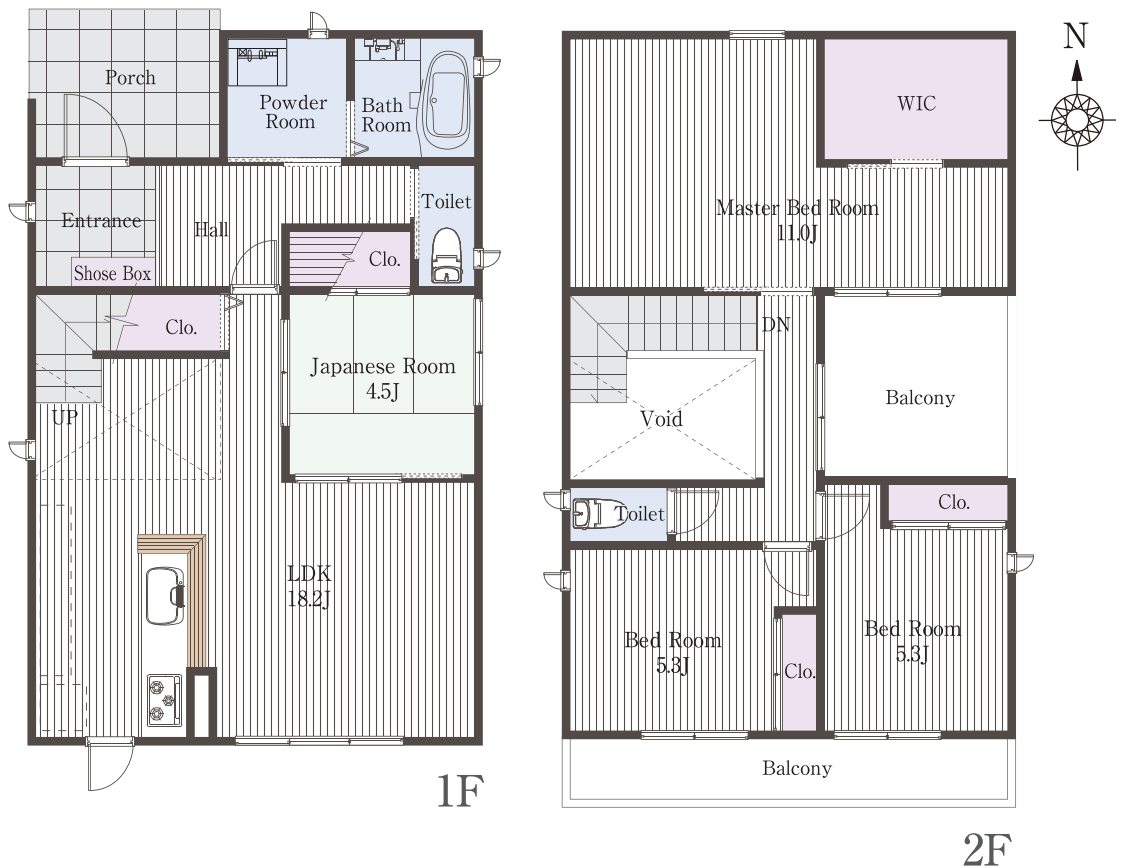
Living
 間接照明が迎え入れる人を優しく包むような寛ぎの場所

Well
 開放的な吹き抜けはダイニングに大空間を思わせる

Japanese-style room
 リビングからの続き間はより空間を広々と感じさせる

Bath room
 広々とした空間とシンプルで使いやすいバスルーム

Balcony
 開放的な空間を確保しつつもプライバシーの確保が出来るつくり



Life information

ヨシヅヤ清洲店
 徒歩約 **8分** (約620m)

名鉄名古屋本線「新清洲」駅... 徒歩約13分 (約1,000m)
 廻間保育園... 徒歩約7分 (約495m)
 清洲小学校... 徒歩約8分 (約600m)
 清洲中学校... 徒歩約12分 (約920m)
 ちびっ子広場... 徒歩約2分 (約90m)
 清洲公園... 徒歩約7分 (約530m)
 市役所清須庁舎... 徒歩約3分 (約190m)
 清洲郵便局... 徒歩約3分 (約220m)
 JA西春日井清洲... 徒歩約3分 (約220m)
 五島医院... 徒歩約9分 (約680m)
 あおぞらこどもクリニック... 徒歩約5分 (約395m)
 おおまえ歯科医院... 徒歩約7分 (約550m)
 フィール... 徒歩約9分 (約700m)

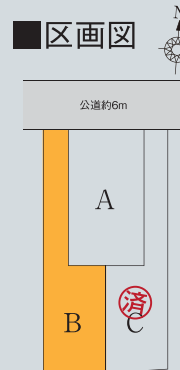
※記載の距離および所要時間は地図上の概測です。なお徒歩は分速80mで換算しています。

カーナビ検索 愛知県清須市西市場1丁目8-2

携帯電話から会場MAPにアクセス!

閑静な住宅地にゆとりある敷地をご用意。大型ショッピング施設が徒歩圏内の利便な地。

360°パノラマ
 モバイル見学会
 開催中!



■建築条件付宅地分譲

号地	土地面積	土地価格
A	165.31㎡ (50.00坪)	1,800万円
C	157.59㎡ (47.97坪)	1,500万円

■建築分譲

号地	土地面積	延床面積	販売価格 (税込)
B	157.63㎡ (47.68坪)	110.97㎡ (33.56坪)	3,580万円

全体概要●所在地/愛知県清須市西市場1丁目8-2、8-3●交通/名鉄名古屋本線「新清洲」駅 徒歩13分(約1,000m)●開発面積/480.53㎡(実測)●総区画数/3区画●用途地域/第1種中高層住居専用地域●地目/宅地●都市計画法/市街化区域●容積率/200%●建ぺい率/60%●接面道路/北側公道幅員約6m●設備/公営上水道、個別浄化槽、中部電力、都市ガス●その他/文化財保護法、22条区域●売主/株式会社ライフサワタ●販売代理/株式会社トスコ

建築分譲概要●総戸数/1戸●販売戸数/1戸●販売価格/3,580万円(税込)●敷地面積/157.63㎡(47.68坪)●延床面積/110.97㎡(33.56坪)●構造/木造2階建、2×4工法●建築確認番号/第H23確認建築C1東海A07003号(平成23年6月6日)●完成予定/完成済

建築条件付宅地分譲概要●今回販売区画数/1区画●土地価格/1,800万円●敷地面積/165.31㎡(50.00坪)

■建築条件付宅地 ※この土地は土地売買契約締結後3ヶ月以内に当社と住宅の請負契約を締結して頂くことを条件として、販売致します。この期間に住宅を契約しないことが確定した時、又は、住宅の請負契約が成立しなかった場合、土地売買契約は白紙となり、受領した金額は全額無利息でお返しいたします。