

大治町  
ながまき  
長牧  
限定1邸

この家を見てみたいけど、お忙しいお客様へ。  
今すぐケータイのQRコードまたは  
PCからこの家を360°パノラマ映像  
でご覧ください。



携帯はこのQRコード  
PCはここ  
大治の光あふれる家 検索

こんな方に  
ピッタリ!!

大治東保育園・大治小・大治中のお子様を持つ奥様、必見!!

名古屋駅まで車で約10分

共働きにおすすめ!アグレッシブなご夫婦に!!



Ooharuchu NAGAMAKI



POINT 1  
ゆったり空間、浴室・洗面室!

洗面室や浴室は、キッチンに隣接した設計で奥様にうれしい家事動線に優れた仕様です。



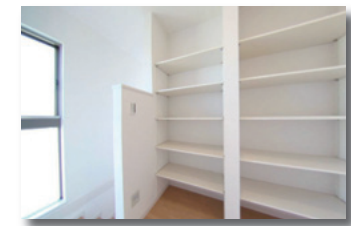
POINT 2  
明るく開放的な玄関!

ゆとりの広さを確保した玄関は、光と風があふれる大きな窓も設置した、明るく爽やかな空間でお出迎えます。



POINT 3  
2階の廊下に大容量の物入れ!

豊富な収納力のある物入れを2階の廊下に設置。ご家族の思い出の写真や本などを収納して、家族のコミュニケーションの場として使えます。



POINT 4  
心安らく和室!

落ち着いた雰囲気のと和室を設置。ふすまを開ければ、リビングと一体となって大空間が広がります。



天井高は、270cm。  
ゆとりの高さを確保。

POINT 7  
ひろびろバルコニー!

2部屋と連なるワイドなバルコニーです。布団も余裕で干せる広々としたスペース。



POINT 5  
明るいキッチン!

キッチンは、上部の棚もないので明るく開放的な空間です。家族との会話も弾むオープンな仕様となりました。



POINT 6  
開放感いっぱいのリビング・ダイニング!

リビング・ダイニングは、光と風があふれる南面間口いっぱいに広がる設計としました。明るく快適な暮らし心地が実現します。



お求めやすくなりました!!

A 4LDK+WIC  
●敷地面積 / 154.51㎡ (46.73坪)  
●延床面積 / 107.66㎡ (32.56坪)  
●1F床面積 / 57.97㎡ (17.53坪)  
●2F床面積 / 49.69㎡ (15.03坪)

販売価格 3,380万円 (税込)  
※旧価格公示日 / 平成23年7月16日

200万円 DOWN!

販売価格 3,180万円 (税込)  
※新価格公示日 / 平成23年11月5日

この土・日 2現場 モデルハウス見学会開催

名古屋駅まで 車で約10分 (約5,100m)

■物件概要 ●所在地 / 愛知県海部郡大治町大字長牧字中道134-2 ●交通 / 市バス「東条」徒歩約19分 (約1,500m) ●総区画数 / 2区画 ●用途地域 / 第一種中高層住居専用地域 ●地目 / 畑 ●容積率 / 160% ●建ぺい率 / 60% ●接面道路 / 東側公道約4.0m ●設備 / 公営上水道、個別浄化槽、中部電力、都市ガス ●その他 / 市街化区域 ●売主 / 株式会社トスコ ■建売分譲概要 ●総戸数 / 2戸 ●販売戸数 / 1戸 ●販売価格 / 3,180万円 (税込) ●敷地面積 / 154.51㎡ (46.73坪) ●延床面積 / 107.66㎡ (32.56坪) ●構造 / 木造2階建、2×4工法 ●建築確認番号 / 確認サービス第KS111-010-01775号 (平成23年5月19日) ●完成 / 平成23年9月完成済 ●広告制作年月日 / 平成23年11月1日 ●広告有効期限 / 平成23年12月末日 ●掲載の距離は地図上の概測です。交通事情等により多少変動する場合があります。 ※掲載の間取りは図面を基に描き起こしたもので実際とは多少異なります。 ※掲載の家具イラストはイメージです。 ※カーナビ検索は、機種によっては表示されない場合がございます。

株式会社 トスコ  
www.tosco.tv  
本社 / 〒453-0014 名古屋市中村区則武1丁目7番13号 TEL.052-459-0788 (代) FAX.052-459-0787

フリーダイヤル 0120-688-770  
平日ご見学希望の方はお電話にてご予約ください。

当日、現地までのご来場でご不明の場合は下記担当までご連絡ください。  
●担当 川崎…………… 080-3721-9553

