

あま市
本郷
全5区画
建築条件付宅地分譲

新発売!!

フリープラン
建築条件付

2011.2.11(祝).12(土).13(日).19(土).20(日) AM10:00 PM6:00
あま市本郷、人気のエリアに全5区画

建築家と建てる、オンリーワンの家。



フリープラン
全5区画

駐車場
3台可能

坪単価
23万円

LOCATION



トスコ推 参考ご購入例

土地価格 | 43坪 **1,000万円**

地盤調査費 地盤改良費 造成費

自由設計 | 建物価格 (自社施工・管理) **1,780万円** (税込)

設計費 外構費 付帯設計費
JIO保険料 役所検査費 消費税

住宅
エコポイント
30万ポイント

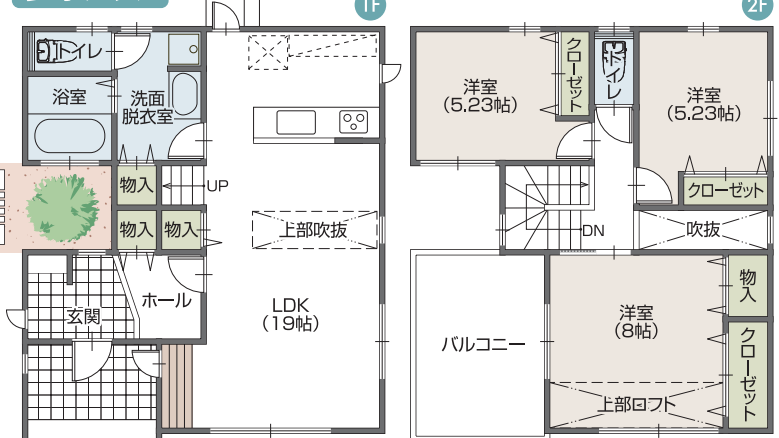
フラット35s
対応

アフター
サービス

すべてコミコミ
参考分譲価格 **2,780万円** (税込)

敷地面積 / 145.02㎡ (43.86坪)
延床面積 / 95.24㎡ (28.81坪)

参考プラン



- LDKの吹き抜けからは、暖かく明るい光と風が舞い込む。
- 主寝室は勾配天井で、空間の広がり演出。
- 浴室から望む中庭。夜間はトップライトでライトアップ。
- 1.5坪の広々洗面脱衣所を設置。タオル等の収納も完備。
- リビング天井高は、270cm。ゆったりとした空間演出を実現します。
- 1階の随所に収納を設置。

すぐ近くのモデルハウス、見学できます!!

NAVIGATION | 愛知県あま市本郷柿ノ木112番 と入力ください。 ※カーナビの機種により、入力できない場合があります。



LIFE INFORMATION

- 名鉄津島線「甚目寺」駅... 自転車約 7分 (約 1,600m)
- 聖徳保育園... 徒歩約 13分 (約 1,000m)
- ずいよう幼稚園... 徒歩約 17分 (約 1,300m)
- 甚目寺南小学校... 徒歩約 4分 (約 320m)
- 甚目寺南中学校... 徒歩約 5分 (約 400m)
- コンツネ甚目寺店... 徒歩約 4分 (約 320m)
- ピアゴ... 徒歩約 10分 (約 790m)
- 甚目寺本郷郵便局... 徒歩約 2分 (約 135m)
- 名古屋銀行... 徒歩約 10分 (約 770m)
- 杉村医院... 徒歩約 3分 (約 240m)

物件概要

- 全体概要 所在地 / 愛知県あま市本郷柿ノ木112番、113番
- 交通 / 名鉄津島線「甚目寺」駅徒歩約20分 (約1,600m)
- 総区画数 / 5区画 開発面積 / 726.00㎡ (実測) ● 用途地域 / 第2種中高層住居専用地域 地目 / 田 ● 都市計画区域 / 市街化区域 ● その他 / 農地法・22条区域 ● 権べい率 / 60% ● 容積率 / 200% ● 接面道路 / 西側公道幅員約6m ● 設備 / 公営上水道、個別浄化槽、中部電力、都市ガス ● 売主 / 株式会社ライフサワダ ● 販売代理 / 株式会社トスコ
- 建築条件付宅地分譲概要 ● 販売区画数 / 5区画 ● 敷地面積 / 124.54㎡ (37.67坪) ~ 175.46㎡ (53.07坪) ● 土地価格 / 1,000万円 ~ 1,600万円

■ 建築条件付宅地 ● この土地は土地売買契約集結後3ヶ月以内に当社と住宅の請負契約を集結して頂くことを条件として、販売致します。この期間に住宅を契約しないことが確定した時、又は、住宅の請負契約が成立しなかった場合、土地売買契約は白紙となり、受領した金額は金額無利息でお返しいたします。

広告作成日/平成23年2月7日 広告有効期限/平成23年2月末日