

T O S C O



建物完成披露

確かな住品質、美しい意匠、こだわりの住まいづくりが此処にある。



※現地撮影写真(平成23年1月11日撮影)

1/22(土)23(日)新春3現場同時説明会
 10:00~18:00

HOUSING REFORMATION REAL ESTATE
株式会社 トスコ
 www.tosco.tv
 本社 / 〒453-0014 名古屋市中村区則武1丁目7番13号 TEL.052-459-0788(代) FAX.052-459-0787

LIFE SAWADA
株式会社 ライフサワダ
 愛知県あま市篠田南長15番地1 TEL.052-442-1701(代) FAX.052-442-2431

トスコフリーダイヤルまでお問い合わせください
0120-688-770
 ※平日ご見学希望の方はお電話にてご予約ください。

Ooharuchō NAGAMAKI
大治町長牧
建売分譲(1戸)
建築条件付宅地分譲(1区画)

建売分譲 建物初披露

B号地プラン
4LDK+WIC

●敷地面積/168.50㎡(50.97坪)
●延床面積/109.31㎡(33.06坪)

■販売価格
2,980(税込)万円



家族団らんの時間が生まれる
リビングインスタイル。

日当たりの良い
暮らしやすい住環境。

Life information
「名古屋」駅まで
車約**10**分

- 市バス「東条」停.....徒歩約19分(約1,500m)
- 名鉄津島線「甚目寺」駅.....徒歩約30分(約2,400m)
- 大治東保育園.....徒歩約16分(約1,280m)
- 大治小学校.....徒歩約23分(約1,840m)
- 大治中学校.....徒歩約16分(約1,280m)
- ピアゴ大治店.....徒歩約20分(約1,600m)
- 名古屋銀行甚目寺支店.....徒歩約10分(約800m)
- 山伏公園.....徒歩約4分(約320m)

カーナビ検索
海部郡大治町長牧中道134
※カーナビによっては表示されない場合がございます



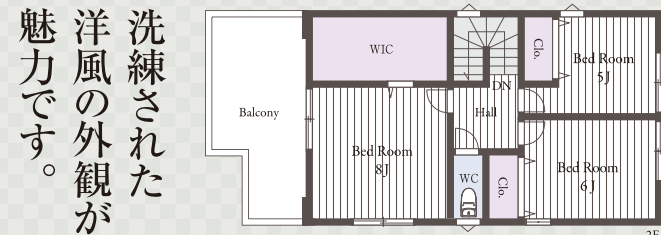
全体概要 ●所在地/愛知県海部郡大治町大字長牧中道134 ●交通/市バス「東条」停徒歩約19分(約1,500m) ●総区画数/2区画 ●用途地域/第一種中高層専用地域 ●地目/畑 ●容積率/160% ●建ぺい率/60% ●接面道路/東側公道約4.0m ●設備/公営上水道、個別浄化槽、中部電力、都市ガス ●その他/市街化区域 ●売主/株式会社トスコ
■建売分譲概要 ●総戸数/1戸 ●販売戸数/1戸 ●販売価格/2,980万円(税込) ●敷地面積/168.50㎡(50.97坪) ●延床面積/109.31㎡(33.06坪) ●構造/木造2階建、2×4工法 ●建築確認番号/確認サービス第KS110-0110-03-112号(平成22年9月1日) ●完成/平成23年1月完成済
■建築条件付宅地分譲概要 ●総区画数/1区画 ●販売区画数/1区画 ●土地価格/1,400万円 ●敷地面積/154.51㎡(46.73坪)

Amashi MORI
あま市森
建売分譲(1戸)
建築条件付宅地分譲(3区画)

D4LDK+WIC
号地プラン 建売分譲 建物完成

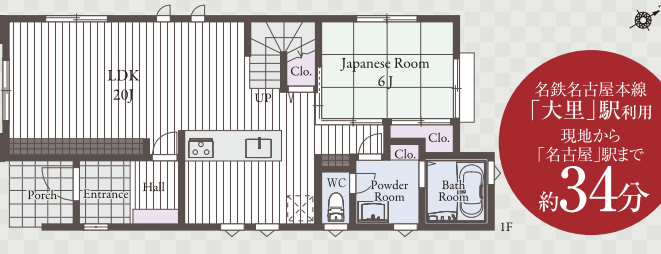
●敷地面積/144.14㎡(43.60坪)
●延床面積/112.63㎡(34.07坪)

■販売価格
3,280(税込)万円



洗練された
洋風の外観が
魅力です。

名鉄名古屋本線
「大里」駅利用
現地から
「名古屋」駅まで
約**34**分



Ooharuchō HORINOUCHI
大治町堀之内
建売条件付宅地分譲(3区画)

F4LDK
号地参考プラン

●敷地面積/121.63㎡(36.79坪) ●延床面積/97.72㎡(29.56坪)

■土地価格 ●建物価格/1,780万円(税込)
※造成・地盤調査・地盤改良含む ※外構・付帯・設計・消費税含む

■参考プラン合計価格
1,450万円 **3,230**万円(税込)



※掲載の間取りは参考プランです。間取りは自由に設計いただけます。



カーナビ検索 **あま市森6丁目12番16**
※カーナビによっては表示されない場合がございます

全体概要 ●所在地/愛知県あま市森6丁目12番16 ●交通/名鉄名古屋本線「大里」駅徒歩約22分(約1,750m) ●開発面積/550.22㎡(実測) ●開発許可番号/21海建第63-106号(平成22年4月8日) ●総区画数/4区画 ●地目/宅地 ●都市計画法/市街化区域 ●建ぺい率/60% ●容積率/100% ●接面道路/南側公道約6.0m ●設備/公営上水道、個別浄化槽、中部電力、都市ガス ●売主/株式会社ライフサワダ ●販売代理/株式会社トスコ
■建売分譲概要 ●総戸数/1戸 ●販売戸数/1戸 ●販売価格/3,280万円(税込) ●敷地面積/144.14㎡(43.60坪) ●延床面積/112.63㎡(34.07坪) ●構造/木造2階建、2×4工法 ●建築確認番号/確認サービス第KS110-0110-03305号(平成22年8月25日) ●完成/平成23年1月完成済
■建築条件付宅地概要 ●総区画数/3区画 ●販売区画数/2区画 ●敷地面積/132.30㎡(40.02坪)・141.44㎡(42.78坪) ●土地価格/1,200万円



カーナビ検索 **海部郡大治町大字堀之内字深田82**
※カーナビによっては表示されない場合がございます

全体概要 ●所在地/海部郡大治町大字堀之内字深田 ●交通/名鉄バス「東条」停 約360m(徒歩約5分) ●総区画数/9区画 ●地目/田 ●用途地域/第一種中高層住居専用地域 ●建ぺい率/60% ●容積率/200% ●接面道路/北側公道約4.5m、南側公道約4.5m ●設備/公営市道、個別浄化槽、中部電力、都市ガス ●私道負担/有り ●売主/株式会社トスコ
■建築条件付宅地概要 ●総区画数/9区画 ●販売区画数/3区画 ●敷地面積/121.63㎡(36.79坪)・121.69㎡(36.81坪) ●土地価格/1,300万円・1,450万円