

Stylish & Elegance

自由設計

誇り高き羨望の邸、
総タイル張り住宅。

あま市
中萱津
新/発/表
建築条件付宅地分譲3区画



全居室が南向きの
明るい新生活、始めませんか。

※imagephoto

敷地 土地価格 ※A・B区画
広々 60^{全邸}坪以上 1,250万円～

Price トスコが提案するコミコミプラン

土地価格 1,250万円
地盤調査費 地盤改良費 造成費

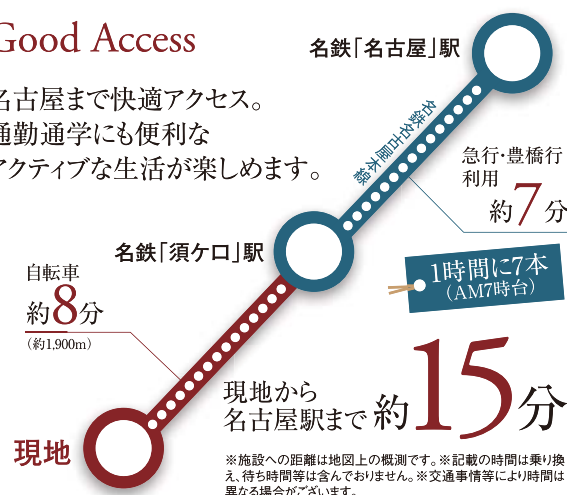
自由設計
当社規定内
建物価格 (税込)
(自社施工・管理) 1,980万円
設計費 外構費 付帯設備費
JIO保険料 役所検査費 消費税

住宅エコポイント30万ポイント フラット35S対応 アフターサービス

すべて
コミコミで 参考プラン合計価格 3,230万円(税込)
※詳しくは現地係員までお問い合わせください。

Good Access

名古屋まで快適アクセス。
通勤通学にも便利な
アクティブな生活が楽しめます。



1/8(土) 9(日) 10(祝) 15(土) 16(日) 10:00~17:00
新春現地ご説明会開催

Present
ご来場プレゼント
※数に限りがございます。

ご来場の上アンケートに
お答えいただいたご家族様に
お子様にうれしい
「おもちゃ福袋」プレゼント



www.tosco.tv

tosco.tv 検索

HOUSING REFORMATION REAL ESTATE 株式会社 トスコ
本社 / 〒453-0014 名古屋市中村区則武1丁目7番13号 TEL.052-459-0788(代) FAX.052-459-0787

株式会社 ライフサワダ
愛知県あま市篠田南長無15番地1 TEL.052-442-1701(代) FAX.052-442-2431

トスコフリーダイヤルまでお問い合わせください
フリーダイヤル 0120-688-770
※平日ご見学希望の方はお電話にてご予約ください。

※imagephoto

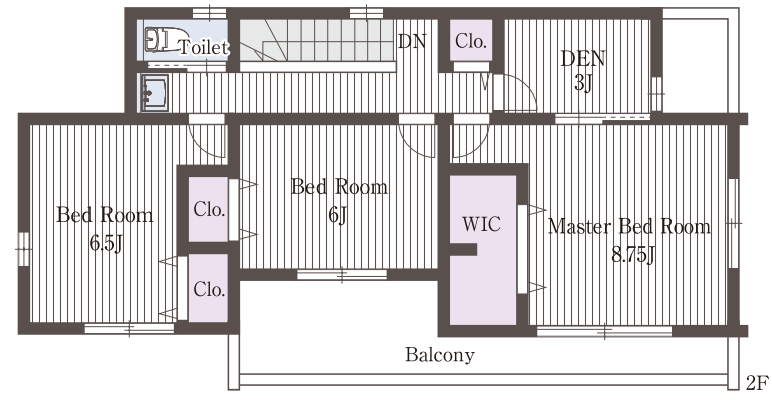
あま市 中萱津 新/発/表

建築条件付宅地分譲3区画

敷地広々
60 全邸
坪以上

全区画
4 駐車場
台分確保

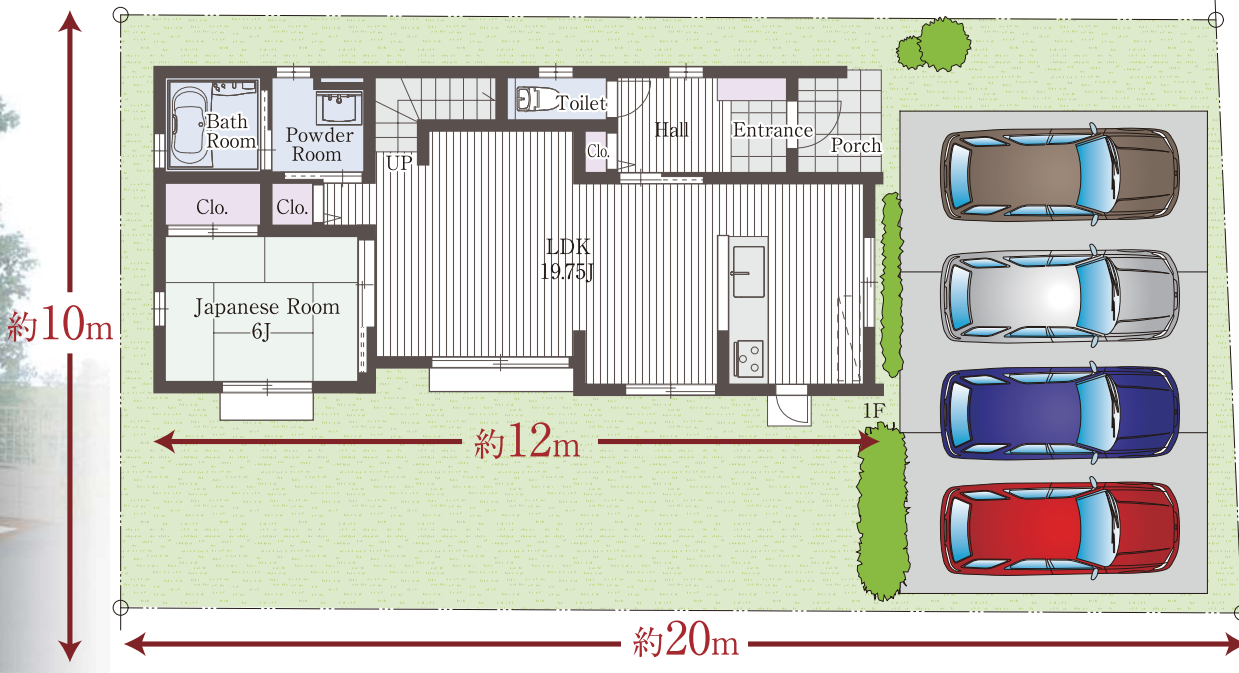
全居室南向きの
光と風が溢れる暮らし。



A 4LDK+WIC+DEN
号地参考プラン

■敷地面積 / 198.52㎡ (60.05坪) ■1F床面積 / 62.94㎡ (19.03坪)
■延床面積 / 120.91㎡ (36.57坪) ■2F床面積 / 57.97㎡ (17.53坪)

■土地価格 ※造成・地盤調査・地盤改良含む ■建物価格 / 2,240万円 (税込)
※外構・付帯・設計・消費税含む ■参考プラン合計価格 /
1,250万円 3,490万円 (税込)



続き間にするると約25帖の
大空間LDKがある家。

- 全居室南向きの光溢れるプランニング。
- 家族の絆を育むリビンググアッパ階段。
- 仕事や趣味のスペースとして使える3帖のDENスペース。

4 駐車
台可能

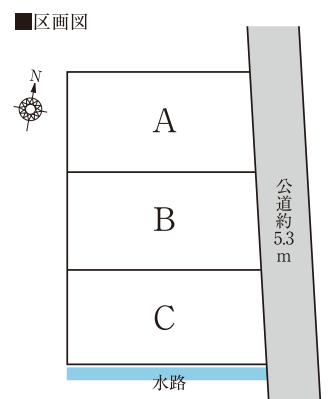
※A号地参考プラン / 外観イメージパース

※植栽・車イラストはイメージです。※掲載の間取りは参考プランです。間取りは自由に設計いただけます。

日当たりの良い広々敷地で始まる
暮らしやすいロケーション。

■建築条件付宅地分譲

号地	土地面積	土地価格
A	198.52㎡ (60.05坪)	1,250万円
B	199.18㎡ (60.25坪)	1,250万円
C	199.29㎡ (60.28坪)	1,400万円



Life information

名鉄津島線「甚目寺」駅……………徒歩約23分 (約1,800m)
甚目寺南小学校……………徒歩約11分 (約 860m)
甚目寺南中学校……………徒歩約15分 (約1,200m)
萱津保育園……………徒歩約 8分 (約 590m)
コンツネ……………徒歩約14分 (約1,100m)
甚目寺本郷郵便局……………徒歩約17分 (約1,300m)
名古屋銀行……………徒歩約12分 (約 960m)
林歯科……………徒歩約 7分 (約 500m)
安藤クリニック……………徒歩約 7分 (約 510m)
中萱津第二ちびっこ広場……………徒歩約 1分 (約 20m)

※記載の距離および所要時間は地図上の概測です。
なお徒歩は分速80mで換算しています。



全体概要 ●所在地 / 愛知県あま市中萱津大坊43番 ●交通 / 名鉄津島線「甚目寺」駅徒歩約23分 (約1,800m) ●開発面積 / 597.00㎡ (実測) ●総区画数 / 3区画 ●用途地域 / 第一種住居地域 ●地目 / 田 ●都市計画法 / 市街化区域 ●容積率 / 200% ●建ぺい率 / 60% ●接面道路 / 東側公道幅員約5.3m ●設備 / 公営上水道、個別浄化槽、中部電力、都市ガス ●その他 / 特定都市河川浸水被害対策法、農地法 ●売主 / 株式会社ライフサワダ ●販売代理 / 株式会社トスコ

建築条件付宅地分譲概要 ●今回販売区画数 / 3区画 ●土地価格 / 1,250万円・1,400万円 ●敷地面積 / 198.52㎡ (60.05坪) ~ 199.29㎡ (60.28坪)

■建築条件付宅地 ※この土地は土地売買契約締結後3ヶ月以内に当社と住宅の請負契約を締結して頂くことを条件として、販売致します。この期間に住宅を契約しないことが確定した時、又は、住宅の請負契約が成立しなかった場合、土地売買契約は白紙となり、受領した金額は全額無利息でお返しいたします。

不動産取引業者免許 愛知県知事免許 (4) 17493号

株式会社 **トスコ**

www.tosco.tv

本社 / 〒453-0014 名古屋市中村区則武1丁目7番13号 TEL.052-459-0788 (代) FAX.052-459-0787

不動産取引業者免許 愛知県知事免許 (2) 19088号

株式会社 **ライフサワダ**

愛知県あま市篠田南長集15番地1 TEL.052-442-1701 (代) FAX.052-442-2431

トスコフリーダイヤルまでお問い合わせください

フリーダイヤル **0120-688-770**

平日ご見学希望の方は
お電話にてご予約ください。

※広告制作年月日 / 平成23年1月5日 ※広告有効期限 / 平成23年2月末